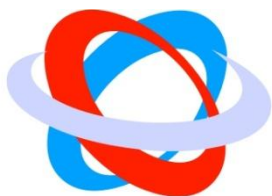


Catalogo Racks 2013



Network Server Racks



An IT Expert Company

Gama NSR

EGP - EGS

EGP-EGS C/Jaén 3 Nave 22 Pol Ind Promisa – 28935 Móstoles (Madrid) Tel: + 34 902 931 311 – Fax: + 34 902 931 312

Pág Web: www.egp-egs.es e-mail: comercial@egp-egs.es

Armarios de suelo de 600mm de profundidad
NSR6622 (22u): 600mmx600mmx1166mm
NSR6632 (32u): 600mmx600mmx1610mm
NSR6642 (42u): 600mmx600mmx2055mm



Pág 6

Armarios de suelo de 800mm de profundidad
NSR6842 (42u): 600mmx800mmx2055mm

Pág 7

Armarios de suelo de 900mm de profundidad
NSR6922 (22u): 600mmx900mmx1166mm
NSR6932 (32u): 600mmx900mmx1610mm



Pág 8

Armarios de suelo de 900/1000 mm de profundidad
NSR6942 (42u): 600mmx900mmx2055mm
NSR6042 (42u): 600mmx1000mmx2055mm

Pág 9

Armarios de suelo de 800/900 mm de profundidad
NSR8842 (42u): 800mmx800mmx2055mm
NSR8942 (42u): 800mmx900mmx2055mm
NSR8947 (47u): 800mmx900mmx2277mm



Pág 10

Armarios de suelo de 1000 mm de profundidad
NSR8042 (42u): 800mmx1000mmx2055mm
NSR8047 (47u): 800mmx1000mmx2277mm

Pág 11

Armarios murales de 19" y 450mm de profundidad disponibles en varias alturas (6U, 9U, 12U, 15U y 18U)

- NSR6406 (6U): 600mm x 450mm x 368mm
- NSR6409 (9U): 600mm x 450mm x 501mm
- NSR6412 (12U): 600mm x 450mm x 635mm
- NSR6415 (15U): 600mm x 450mm x 769mm
- NSR6415 (18U): 600mm x 450mm x 960mm



Pág 12

Armarios murales de 19" y 600mm de profundidad disponibles en varias alturas (6U, 9U, 12U, 15U y 18U).

- NSR6606 (6U): 600mm x 600mm x 368mm
- NSR6609 (9U): 600mm x 600mm x 501mm
- NSR6612 (12U): 600mm x 600mm x 635mm
- NSR6615 (15U): 600mm x 600mm x 769mm
- NSR6618 (18U): 600mm x 600mm x 960mm



Pág 13

Armarios murales con estructura de doble cuerpo y 550 mm de profundidad disponibles en varias alturas (6U, 9U, 12U y 15U)

- NSR6506DC (6U): 600mm x 550mm x 368mm
- NSR6509DC (9U): 600mm x 550mm x 501mm
- NSR6512DC (12U): 600mm x 550mm x 635mm
- NSR6515DC (15U): 600mm x 550mm x 769mm



Pág 14

Armarios murales con estructura de doble cuerpo y 600 mm de profundidad disponibles en varias alturas (6U, 9U, 12U y 15U)

- NSR6606DC (6U): 600mm x 600mm x 368mm
- NSR6609DC (9U): 600mm x 600mm x 501mm
- NSR6612DC (12U): 600mm x 600mm x 635mm
- NSR6615DC (15U): 600mm x 600mm x 769mm
- NSR6618DC (18U): 600mm x 600mm x 960mm



Pág 15

ACCESORIOS RACKS Y MURALES NSR

Cerradura Racks - Murales NSR

Pág 16

Kit unión en batería Racks - Murales NSR



Pág 16

Bandejas fijas murales NSR



Pág 16

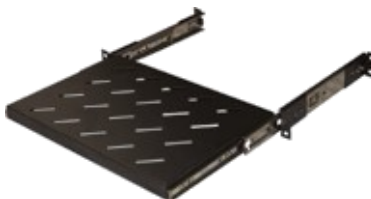
ACCESORIOS RACKS Y MURALES NSR

Bandejas fijas racks NSR



Pág 16

Bandeja telescópica murales NSR



Pág 17

Bandeja telescópica racks NSR



Pág 17

Bandeja fijación frontal NSR



Pág 17

Bandeja para Teclado NSR



Pág 17

Kit tornillería bolsa 25 conjuntos M6 NSR



Pág 18

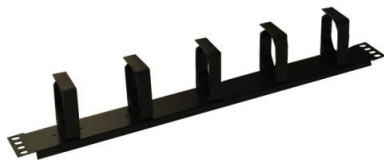
Anilla de plástico para cableado NSR



Pág 18

ACCESORIOS RACKS Y MURALES NSR

Paneles guía cables con anillas NSR



Pág 18

Paneles guía cables con tapa NSR



Pág 18

Panel guía cables 1 U con cepillo abierto NSR



Pág 18

Paneles ciegos y ranurados NSR



Pág 18

Paneles tipo 110 vacíos NSR



Pág 18

Unidades de ventilación, termostatos digitales NSR



Pág 19

PDU's y Regletas de Alimentación NSR



Pág 19

Armarios de suelo de 600mm de profundidad
NSR6622 (22u): 600mmx600mmx1166mm
NSR6622 (32u): 600mmx600mmx1610mm
NSR6642 (42u): 600mmx600mmx2055mm

Características:

- Puerta de cristal endurecido y transparente
- Puerta trasera troquelada que optimiza la ventilación interior.
- Apertura de seguridad Handylock en puerta frontal y llave en puerta posterior.
- Laterales desmontables con cerradura.

Especificaciones

Tratamiento: Desengrasado, pintura fosfórica antióxido

Estándares: ANSI/EIA, RS-310-D, DIN41491;

PART1,DIN41494;PART7 IEC297-2,GB/T3047.2-42,
compatible con 19" International Standard, **Rohs**.

Grado de protección: IP20

Capacidad de carga: Carga máxima estática: 800Kg

Material: Grosor de acero: Carriles de montaje 2.0mm,
resto 1.2mm

Accesorios incluidos

- 1 Bandeja fija.
- 1 Bandeja deslizante.
- 4 ruedas con freno.
- 2 ventiladores de techo de 120 mm.
- 1 Base de enchufes Schuko.
- Tornillería de montaje incluida y juego de llaves para cerraduras.



Ventiladores superiores de 12 x 12



Bandeja deslizante



NSR6622/NSR6632/NSR6642

Armarios de suelo de 800mm de profundidad NSR6842 (42U): 600mmx800mmx2055mm

Características:

- Puerta de cristal endurecido y transparente
- Puerta trasera troquelada que optimiza la ventilación interior.
- Apertura de seguridad Handylock en puerta frontal y llave en puerta posterior.
- Laterales desmontables con cerradura.

Especificaciones

Tratamiento: Desengrasado, pintura fosfórica antióxido

Estándares: ANSI/EIA, RS-310-D, DIN41491;

PART1,DIN41494;PART7 IEC297-2,GB/T3047.2-42, compatible con 19" International Standard, **Rohs.**

Grado de protección: IP20

Capacidad de carga: Carga máxima estática: 800Kg

Material: Grosor de acero: Carriles de montaje 2.0mm, resto 1.2mm

Accesorios incluidos

- 1 Bandeja fija.
- 1 Bandeja deslizante.
- 4 ruedas con freno.
- 4 ventiladores de techo de 120 mm
- 1 Base de enchufes Schuko



Detalle de la base de enchufes



NSR6842

Ventiladores superiores de 12 x 12

Armarios de suelo de 900mm de profundidad NSR6922 (22u): 600mmx900mmx1166mm NSR6932 (32u): 600mmx900mmx1610mm

Características:

- Puerta de cristal endurecido y transparente
- Puerta trasera troquelada que optimiza la ventilación interior.
- Apertura de seguridad Handylock en puerta frontal y llave en puerta posterior.
- Laterales desmontables con cerradura.

Especificaciones

Tratamiento: Desengrasado, pintura fosfórica antióxido

Estándares: ANSI/EIA, RS-310-D, DIN41491;

PART1,DIN41494;PART7 IEC297-2,GB/T3047.2-42, compatible con 19" International Standard, **Rohs.**

Grado de protección: IP20

Capacidad de carga: Carga máxima estática: 800Kg

Material: Grosor de acero: Carriles de montaje 2.0mm, resto 1.2mm

Accesorios incluidos

- 1 Bandeja fija.
- 1 Bandeja deslizante.
- 4 ruedas con freno.
- 4 ventiladores de techo de 120 mm
- 1 Base de enchufes Schuko



NSR6922/NSR6932



Detalle de la base de enchufes



Refrigeración con 4 ventiladores 12 x 12



Apertura con candado de seguridad

Armarios de suelo de 42U de altura
NSR6942 (42u): 600mmx900mmx2055mm
NSR6042 (42u): 600mmx1000mmx2055mm

Características:

- Puerta de cristal endurecido y transparente
- Puerta trasera troquelada que optimiza la ventilación interior.
- Apertura de seguridad Handylock en puerta frontal y llave en puerta posterior.
- Laterales desmontables con cerradura.

Especificaciones

Tratamiento: Desengrasado, pintura fosfórica antióxido

Estándares: ANSI/EIA, RS-310-D, DIN41491;
PART1,DIN41494;PART7 IEC297-2,GB/T3047.2-42,
compatible con 19" International Standard, **Rohs.**

Grado de protección: IP20

Capacidad de carga: Carga máxima estática: 800Kg

Material: Grosor de acero: Carriles de montaje 2.0mm,
resto 1.2mm

Accesorios incluidos

- 1 Bandeja fija.
- 1 Bandeja deslizante.
- 4 ruedas con freno.
- 4 ventiladores de techo de 120 mm
- 1 Base de enchufes Schuko

NSR6942/NSR6042



Detalle de las ruedas con freno



Bandeja fija y fondo de rejilla

Armarios de suelo de 800mm y 42U / 47U de altura

NSR8842 (42u): 800mmx800mmx2055mm
NSR8942 (42u): 800mmx900mmx2055mm
NSR8947 (47u): 800mmx900mmx2277mm

Características:

- Guías laterales para cableado
- Puerta de cristal endurecido y transparente
- Puerta trasera troquelada que optimiza la ventilación interior.
- Apertura de seguridad Handylock en puerta frontal y llave en puerta posterior.
- Laterales desmontables con cerradura.

Especificaciones

Tratamiento: Desengrasado, pintura fosfórica antióxido

Estándares: ANSI/EIA, RS-310-D, DIN41491;

PART1,DIN41494;PART7 IEC297-2,GB/T3047.2-42, compatible con 19" International Standard, **Rohs.**

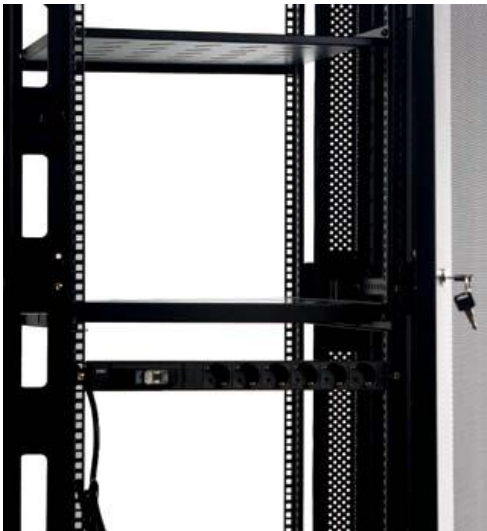
Grado de protección: IP20

Capacidad de carga: Carga máxima estática: 800Kg

Material: Grosor de acero: Carriles de montaje 2.0mm, resto 1.2mm

Accesorios incluidos

- 2 Guías laterales para cableado
- 1 Bandeja fija.
- 1 Bandeja deslizante.
- 4 ruedas con freno.
- 4 ventiladores de techo de 120 mm
- 1 Base de enchufes Schuko.



Detalle apertura puerta trasera con la regleta



Guías laterales y bandeja de ventilación

NSR8842/NSR8942/NSR8947

Armarios de suelo de 800mm y 42U / 47U de altura

NSR8042 (42u): 800mmx1000mmx2055mm

NSR8047 (42u): 800mmx1000mmx2277mm

Características:

- Guías laterales para cableado
- Puerta de cristal endurecido y transparente
- Puerta trasera troquelada que optimiza la ventilación interior.
- Apertura de seguridad Handylock en puerta frontal y llave en puerta posterior.
- Laterales desmontables con cerradura.

Especificaciones

Tratamiento: Desengrasado, pintura fosfórica antióxido

Estándares: ANSI/EIA, RS-310-D, DIN41491;

PART1,DIN41494;PART7 IEC297-2,GB/T3047.2-42,

compatible con 19" International Standard, **Rohs.**

Grado de protección: IP20

Capacidad de carga: Carga máxima estática: 800Kg

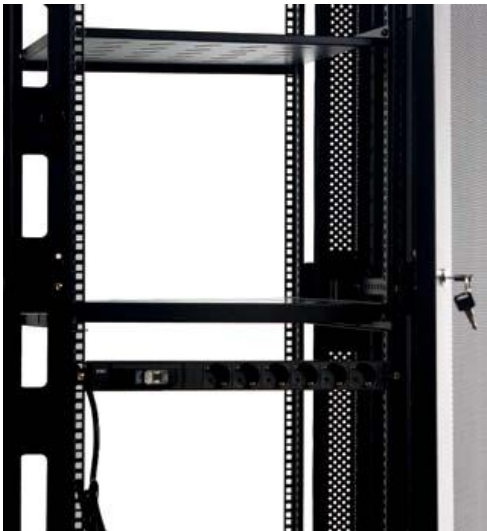
Material: Grosor de acero: Carriles de montaje 2.0mm, resto 1.2mm

Accesorios incluidos

- 2 Guías laterales para cableado
- 1 Bandeja fija.
- 1 Bandeja deslizante.
- 4 ruedas con freno.
- 4 ventiladores de techo de 120 mm
- 1 Base de enchufes Schuko.



NSR8042/NSR8047



Detalle apertura puerta trasera con la regleta



Guías laterales y bandeja de ventilación

Armarios murales de 19" y 450mm de profundidad disponibles en varias alturas (6U, 9U, 12U, 15U y 18U)

NSR6406 (6U): 600mm x 450mm x 368mm

NSR6409 (9U): 600mm x 450mm x 501mm

NSR6412 (12U): 600mm x 450mm x 635mm

NSR6415 (15U): 600mm x 450mm x 769mm

NSR6415 (18U): 600mm x 450mm x 960mm

Características:

- Guías laterales para cableado
- Puerta de cristal endurecido y transparente
- Instalación mural con guías
- Puerta de apertura delantera con llave de seguridad (incluye 2 llaves).
- Laterales desmontables

Especificaciones

Tratamiento: Desengrasado, pintura fosfórica antióxido

Estándares: ANSI/EIA RS-310-D, DIN41491, PART1, IEC297-2, PART7, GB/T3047.2-92. ROHS, DIN 41490H, compatible con 19" International Standard, **Rohs.**

Grado de protección: IP20

Capacidad de carga: Carga máxima estática: 60Kg

Material: Grosor de acero: Carriles de montaje 2.0mm, resto 1.0mm

Accesorios incluidos

- 1 Bandeja fija.
- 1 Juego de escuadras laterales.
- 2 ventiladores de techo de 120 mm



Laterales desmontables

MURALES 1C F-450 NSR64XX

Armarios murales de 19" y 600mm de profundidad disponibles en varias alturas (6U, 9U, 12U, 15U y 18U).

- NSR6606 (6U): 600mm x 600mm x 368mm**
- NSR6609 (9U): 600mm x 600mm x 501mm**
- NSR6612 (12U): 600mm x 600mm x 635mm**
- NSR6615 (15U): 600mm x 600mm x 769mm**
- NSR6618 (18U): 600mm x 600mm x 960mm**

Características:

- Puerta de cristal endurecido y transparente
- Instalación mural con guías
- Puerta de apertura delantera con llave de seguridad (incluye 2 llaves).
- Laterales desmontables

Especificaciones

Tratamiento: Desengrasado, pintura fosfórica antióxido

Estándares: ANSI/EIA RS-310-D, DIN41491, PART1, IEC297-2, PART7, GB/T3047.2-92. ROHS, DIN 41490H, compatible con 19" International Standard, Rohs.

Grado de protección: IP20

Capacidad de carga: Carga máxima estática: 60Kg

Material: Grosor de acero: Carriles de montaje 2.0mm, resto 1.0mm

Accesorios incluidos

- 1 Bandeja fija.
- 1 Juego de escuadras laterales.
- 2 ventiladores de techo de 120 mm



Además de equipos de comunicaciones permite el montaje de servidores con rack de fondo 450 mm.



Bandeja y ventiladores superiores



cerradura frontal y lateral del armario

MURALES 19" F-600 NSR66XX

Armarios murales con estructura de doble cuerpo y 550 mm de profundidad disponibles en varias alturas (6U, 9U, 12U y 15U)

NSR6506DC (6U): 600mm x 550mm x 368mm

NSR6509DC (9U): 600mm x 550mm x 501mm

NSR6512DC (12U): 600mm x 550mm x 635mm

NSR6515DC (15U): 600mm x 550mm x 769mm

Características:

- Bisagra latera removible (apertura izquierda o derecha)
- Puerta de cristal endurecido y transparente
- Instalación mural con guías
- Puerta de apertura delantera con llave de seguridad
- Laterales desmontables

Especificaciones

Tratamiento: Desengrasado, pintura fosfórica antióxido

Estándares: ANSI/EIA RS-310-D, DIN41491, PART1, IEC297-2, PART7, GB/T3047.2-92. ROHS, DIN 41490H, compatible con 19" International Standard, **RoHS.**

Grado de protección: IP20

Capacidad de carga: Carga máxima estática: 60Kg

Material: Grosor de acero: Carriles de montaje 2.0mm, resto 1.0mm



Accesorios incluidos

- 1 Bandeja fija.
- 1 Juego de escuadras laterales.
- 2 ventiladores de techo de 120 mm



MURALES 2C F-550 NSR65XX-DC

Armarios murales con estructura de doble cuerpo y 600 mm de profundidad disponibles en varias alturas (6U, 9U, 12U y 15U)

NSR6606DC (6U): 600mm x 600mm x 368mm

NSR6609DC (9U): 600mm x 600mm x 501mm

NSR6612DC (12U): 600mm x 600mm x 635mm

NSR6615DC (15U): 600mm x 600mm x 769mm

NSR6618 (18U): 600mm x 600mm x 960mm

Características:

- Bisagra latera removible (apertura izquierda o derecha)
- Puerta de cristal endurecido y transparente
- Instalación mural con guías
- Puerta de apertura delantera con llave de seguridad
- Laterales desmontables

Especificaciones

Tratamiento: Desengrasado, pintura fosfórica antióxido

Estándares: ANSI/EIA RS-310-D, DIN41491, PART1, IEC297-2, PART7, GB/T3047.2-92. ROHS, DIN 41490H, compatible con 19" International Standard, **Rohs.**

Grado de protección: IP20

Capacidad de carga: Carga máxima estática: 60Kg

Material: Grosor de acero: Carriles de montaje 2.0mm, resto 1.0mm



Accesorios incluidos

- 1 Bandeja fija.
- 1 Juego de escuadras laterales.
- 2 ventiladores de techo de 120 mm



Detalle de la parte delantera

Cerradura Racks - Murales NSR

Código	Descripción
1017CR10150000	Cerradura Racks - Murales NSR puerta lateral y trasera.



Kit unión en batería Racks - Murales NSR

Código	Descripción
1017KB15150000	Kit unión en batería Racks - Murales NSR.

Bandejas fijas murales NSR

Código	Descripción
1017BF30044500	Bandeja fija mural NSR F = 450 mm - Fijación 4 puntos - Carga 30 Kg.
1017BF30045500	Bandeja fija mural NSR F = 550 mm - Fijación 4 puntos - Carga 30 Kg.
1017BF30046000	Bandeja fija mural NSR F = 600 mm - Fijación 4 puntos - Carga 30 Kg.



Bandejas fijas racks NSR

Código	Descripción
1017BF03040600	Bandeja fija rack NSR F = 600 mm - Fijación 4 puntos - Carga 30 Kg.
1017BF03040800	Bandeja fija rack NSR F = 800 mm - Fijación 4 puntos - Carga 30 Kg.
1017BF03040900	Bandeja fija rack NSR F = 900 mm - Fijación 4 puntos - Carga 30 Kg.
1017BF03041000	Bandeja fija rack NSR F = 1000 mm - Fijación 4 puntos - Carga 30 Kg.

Código	Descripción
1017BF05040600	Bandeja fija rack NSR F = 600 mm - Fijación Universal - Carga 50 Kg.
1017BF05040800	Bandeja fija rack NSR F = 800 mm - Fijación Universal - Carga 50 Kg.
1017BF05040900	Bandeja fija rack NSR F = 900 mm - Fijación Universal - Carga 50 Kg.
1017BF05041000	Bandeja fija rack NSR F = 1000 mm - Fijación Universal - Carga 50 Kg.

Código	Descripción
1017BF10040600	Bandeja fija rack NSR F = 600 mm - Fijación Universal - Carga 100 Kg.
1017BF10040800	Bandeja fija rack NSR F = 800 mm - Fijación Universal - Carga 100 Kg.
1017BF10040900	Bandeja fija rack NSR F = 900 mm - Fijación Universal - Carga 100 Kg.
1017BF10041000	Bandeja fija rack NSR F = 1000 mm - Fijación Universal - Carga 100 Kg.



ACCESORIOS RACKS NSR

Bandeja telescópica mural NSR F = 450 mm

Código	Descripción
1017BT30044500	Bandeja telescópica mural NSR F = 450 mm - Fijación Universal - Carga 30 Kg.
1017BT30045500	Bandeja telescópica mural NSR F = 550 mm - Fijación Universal - Carga 30 Kg.
1017BT30046000	Bandeja telescópica mural NSR F = 600 mm - Fijación Universal - Carga 30 Kg.



Bandeja telescópica racks NSR

Código	Descripción
1017BT03040600	Bandeja telescópica rack NSR F = 600 mm - Fijación Universal - Carga 30 Kg.
1017BT03040800	Bandeja telescópica rack NSR F = 800 mm - Fijación Universal - Carga 30 Kg.
1017BT03040900	Bandeja telescópica rack NSR F = 900 mm - Fijación Universal - Carga 30 Kg.
1017BT03041000	Bandeja telescópica rack NSR F = 1000 mm - Fijación Universal - Carga 30 Kg.



Bandeja fijación frontal NSR

Código	Descripción
1017BF01192600	Bandeja fijación frontal NSR 1 U F = 260 mm Ciega.
1017BF01193800	Bandeja fijación frontal NSR 1 U F = 380 mm Ciega.
1017BF02192600	Bandeja fijación frontal NSR 2 U F = 260 mm Ciega.

Código	Descripción
1017BF01192601	Bandeja fijación frontal NSR 1 U F = 260 mm Perforada.
1017BF01193801	Bandeja fijación frontal NSR 1 U F = 380 mm Perforada.

Código	Descripción
1017BF02192601	Bandeja fijación frontal NSR 2 U F = 260 mm Perforada.
1017BF02193801	Bandeja fijación frontal NSR 2 U F = 380 mm Perforada.



Bandeja para Teclado

Código	Descripción
1017BK02191500	Bandeja Teclado -Ratón 2 U Fijación frontal.

Código	Descripción
1017BK02192500	Bandeja ajustable para Teclado con cerradura.



Kit tornillería bolsa 25 conjuntos M6

Código	Descripción
1017KT25060000	Kit tornillería bolsa 25 conjuntos M6.



Anilla de plástico para cableado

Código	Descripción
1017AP10250000	Anilla de plástico para cableado.



Paneles guía cables con anillas

Código	Descripción
1017PN10150000	Panel guía cables 1 U 5 Anillas plástico.
1017PN10150000	Panel guía cables 1 U 5 Anillas metálicas.



Paneles guía cables con tapa

Código	Descripción
1017PN15010000	Panel guía cables 1 U con tapa.
1017PN15020000	Panel guía cables 2 U con tapa.



Panel guía cables 1 U con cepillo abierto

Código	Descripción
1017PN27010000	Panel guía cables 1 U con cepillo abierto.



Paneles ciegos y ranurados

Código	Descripción
1017PN35010000	Panel ciego 1 U.
1017PN35020000	Panel ciego 2 U.
1017PN35040000	Panel ciego 4 U.

Código	Descripción
1017PN36010000	Panel ranurado 1 U.
1017PN36020000	Panel ranurado 2 U.



Paneles tipo 110 vacíos

Código	Descripción
1017PN42110000	Panel tipo 110 2 U Vacío.
1017PN44110000	Panel tipo 110 4 U Vacío.



Unidades de ventilación, termostatos digitales.



Código	Descripción
1017VT12120000	Ventilador 12 x 12 para NSR Enterprise.



Código	Descripción
1017TD15250000	Termoregulador digital 1 U
1017UV15120000	Unidad de ventilación 1 U con termostato digital y 2 Ventiladores.
1017UV15140000	Unidad de ventilación 1 U con termostato digital y 4 Ventiladores.

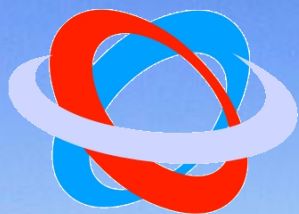
PDU´s y Regletas de Alimentación

Código	Descripción
1017RE15060000	PDU 6 Schukos con interruptor.
1017RE15080000	PDU 8 Schukos con interruptor.
1017RE16090000	PDU 9 Schuko.
1017RE18060000	PDU 6 Schuko con magneto-termico - Aluminio.
1017RE22080000	PDU 8 tomas IEC C13 + Cable Alimentación.
1017RE25060000	PDU 6 Schuko con magneto-termico.
1017RE33080000	PDU 8 Schuko con magneto-termico - Aluminio.



Código	Descripción
1017RE45060000	PDU 6 Schuko - No Enrakable.
1017RE55080000	PDU 8 Schukos con interruptor - Vertical.
1017RE56150000	PDU 15 Schukos con interruptor 4000W 16A - Vertical.
1017RE55240000	PDU 24 tomas IEC C13 8000W - 32A - Vertical.
1017RE56150000	PDU 24 Schukos con interruptor 8000W 32A - Vertical.
1017RE65150000	PDU 15 Schuko con magneto-termico.
1017RE75150000	PDU 15 Schuko 16A.

ACCESORIOS RACKS NSR



An IT Expert Company

EGP - EGS

Tel: + 34 902 931 311 – Fax: + 34 902 931 312

Web: www.egp-egs.es

e-mail: comercial@egp-egs.es

EGP-EGS C/Jaén 3 Nave 22 Pol Ind Promisa 28935 Móstoles (Madrid)